

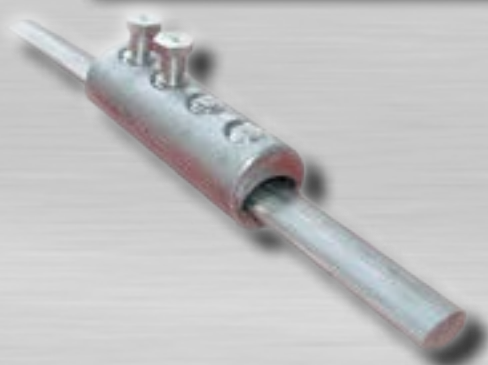
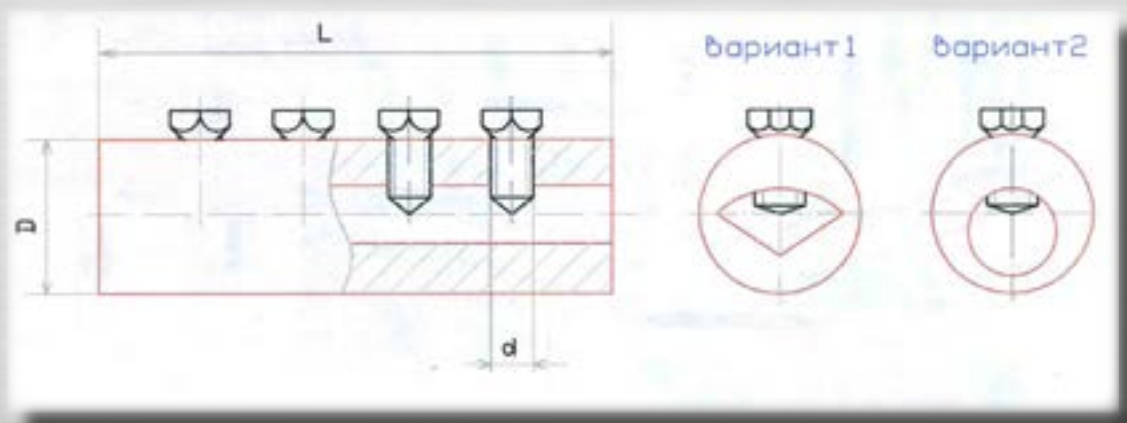
ГИЛЬЗЫ СОЕДИНИТЕЛЬНЫЕ, ЗАКРЕПЛЯЕМЫЕ КОНТАКТНЫМИ ВИНТАМИ, ТИПА ГСВ

ТУ РБ 00105897.002-98

Гильзы соединительные типа ГСВ из алюминиевого сплава предназначены для соединения встык с помощью контактных винтов со срывающейся головкой при их затяжке однопроволочных и многопроволочных жил алюминиевых проводов круглого сечения, а также круглых или секторных алюминиевых жил кабелей сечением от 16 до 240 мм², эксплуатируемых в электроустановках напряжением до 10 кВ в условиях умеренного климата.

ОСНОВНЫЕ РАЗМЕРЫ:

Тип соединительной гильзы	Номинальное сечение соединяемых жил, мм ²	Длина гильзы L, мм	Максимальный диаметр гильзы D, мм	Диаметр контактных винтов d, мм
ГСВ 16-50	16,25,35,50	80	22	10
ГСВ 70-120 Ø28	70,95,120	85	28	12
ГСВ 70-120 Ø32	70,95,120	85	32	12
ГСВ 120-185 Ø32	120,150,185	85	32	12
ГСВ 150-240	150,185,240	120	37	16



230003 г.Гродно, Скидельское шоссе, 18, e-mail: GES@energo.grodno.by

производственный участок тел./факс **8(0152)45 42 01**,

р/с 3012126575015 региональная дирекция №400 ОАО «БПС-Сбербанк» БИК 369 УНП 500036458